



ENGEL OBERTAL

★ ★ ★ ★ ★ S

FÄHRHAUS COLLECTION



URLAUBS
FREUDEN



HERZLICH WILLKOMMEN IM ENGEL OBERTAL

LIEBE GÄSTE, LIEBE FREUNDE,

mit dieser Broschüre senden wir Ihnen herzliche Grüße aus Obertal! Blättern Sie ein bisschen und entdecken Sie, was es Bewährtes und Neues bei uns gibt: Zimmer, Restaurants, Ausblicke, die Sie noch nie gesehen haben. Wir sind sicher, es wird Ihnen gefallen!

Wir freuen uns sehr darauf, Sie bald persönlich bei uns zu begrüßen!



BESONDERS WOHLFÜHLEN

Harmonische Farben treffen auf dicke Federkissen, ergänzt von stimmungsvollem Licht. Das **Ambiente** unserer Zimmer ist zu jeder Jahreszeit einladend – und empfängt Sie nach Ihrer Wanderung, nach dem Langlauf, nach einem Shopping-Ausflug in unserer Boutique oder einem Sundowner in unserer **Bar** mit offenen Armen.



FEIN ESSEN

Die Kulinarik ist im Engel so abwechslungsreich wie **genussvoll**. Regionalschwäbische und internationale Küche erwartet Sie in den Restaurants – frisch und mit Freude zubereitet in der schönen Engelküche. Mit unserem reichhaltigen Frühstücksbuffet starten Sie wundervoll in den Tag.



WELLNESSOASE WOLKE 7

Die Wolke 7 ist unsere Wellness-Wunderwelt. Vom **Naturbadesee** bis zum Meerwasserpool, vom Floating- bis zum Hot-Whirlpool, von der Erd- über die **Kaminsauna** bis zum Schwitzstüble, von der Spa-Suite bis zum Kräuterbad, von der Salzlounge bis zur Amethystengrotte: Hier bleiben absolut keine Wünsche unerfüllt. Ein paar Bahnen ziehen im Pool. Sich aufwärmen in den Saunen. **Durchatmen** in der Solegrotte. Entspannen in den Ruheräumen. Hätten Sie gedacht, dass man sich so viel Gutes tun kann? Dabei warten auch noch himmlische Massagen und exklusive Beauty-Behandlungen auf Sie. Ein ganzer Tag im Bademantel!



DER SCHWARZWALD UND BAIERSBRONN

Der Schwarzwald ist nicht umsonst eine der beliebtesten Feriendestinationen Deutschlands. Der Baiersbronner Wanderhimmel lockt z. B. mit 550 km **Wanderwegen**, teils naturbelassenen Pfaden und bewirtschafteten Wanderhütten. Sport und Yoga, Biken oder unser abwechslungsreiches **Aktivprogramm** für drinnen und draußen lassen bei Ihrem Aufenthalt im Engel Obertal keine Langeweile aufkommen.

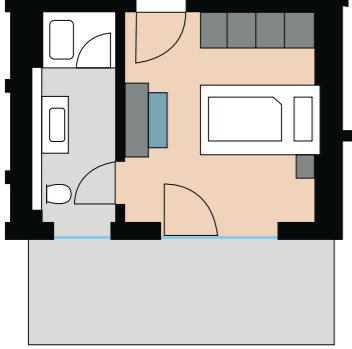


ZIMMER & SUITEN IM HAUSTEIL BUHLBACHSAUE

EINZELZIMMER

22 bis 24 m²

Moderne Einzelzimmer in der 1., 2. und 3. Etage, Bad mit Dusche, Flachbildfernseher, Bluetooth-Lautsprecher, Safe, Minibar, Sitzecke, Kaffeemaschine und Teestation, mit Westbalkon.



JUNIORSUITE

45 m²

Moderne Juniorsuiten in der 1., 2. und 3. Etage, Bad mit Dusche, Flachbildfernseher, Bluetooth-Lautsprecher, Safe, Minibar, Sitzecke, Kaffeemaschine und Teestation, mit Westbalkon.



DOPPELZIMMER

30 bis 35 m²

Moderne Doppelzimmer in der 1. und 2. Etage, Bad mit Dusche, Flachbildfernseher, Bluetooth-Lautsprecher, Safe, Minibar, Sitzecke, Kaffeemaschine und Teestation, größtenteils mit Balkon.



SUITE

75 bis 80 m²

Moderne Suiten in der 3. Etage, Bad mit Dusche, teilweise Badewanne und Infrarotkabine, separates WC, Flachbildfernseher, Bluetooth-Lautsprecher, Safe, Minibar, Wohnzimmer mit Kaminfeuer, separater Kleiderschrank, Kaffeemaschine und Teestation, mit West- oder Ostbalkon.



DOPPELZIMMER SUPERIOR

37 bis 46 m²

Moderne Doppelzimmer in der 1. und 2. Etage, Bad mit Dusche, Flachbildfernseher, Bluetooth-Lautsprecher, Safe, Minibar, Sitzecke, Kaffeemaschine und Teestation, mit Balkon.



Einzel- und Doppelzimmer, Juniorsuiten und Suiten: Unser Hausteil Buhlbachsaue wurde komplett renoviert und bietet jetzt nicht nur wunderschöne Räume, sondern auch ganz neue Ausblicke: Auf der einen Seite über die Chalets hinweg und in die andere Richtung über die evangelische Gemeindekirche in den Schwarzwald.



ZIMMER & SUITEN IM STAMMHAUS

DOPPELZIMMER STAMMHAUS

30 bis 40 m²

Moderne Doppelzimmer in der 1. und 2. Etage, Bad mit Dusche, Flachbildfernseher, Bluetooth-Lautsprecher, Safe, Minibar, Sitzecke, Kaffeemaschine und Teestation, größtenteils mit Balkon.



JUNIORSUITE STAMMHAUS

41 bis 57 m²

Moderne Juniorsuiten in der 1., 2. und 3. Etage, Bad mit Dusche, Flachbildfernseher, Bluetooth-Lautsprecher, Safe, Minibar, Sitzecke, Kaffeemaschine und Teestation, größtenteils mit Balkon.



Unsere Juniorsuiten im Stammhaus unterscheiden sich alle im Grundriss sowie in der Ausstattung. Sie verfügen teilweise über einen separaten Wohn- und Schlafbereich, ein separates WC oder über einen begehbaren Kleiderschrank. Lassen Sie sich überraschen, welches Unikat Sie dieses Mal beziehen werden!

CHALETS IM ENGEL



CHALETS

100 m²

Jeweils zwei Etagen, 2 großzügige Schlafzimmer, freundlicher, heller Wohnbereich und private Terrasse. 2 Badezimmer: Im OG Dusche & Badewanne, im EG Dusche & WC. Infrarotsauna von Physiotherm, wahlweise mit Musikuntermalung, Daybed auf der Galerie zur Entspannung nach dem Saunagang. Echtholzböden mit Fußbodenheizung. Energetischer Holzbau aus heimischer Fichte und Weißtanne.



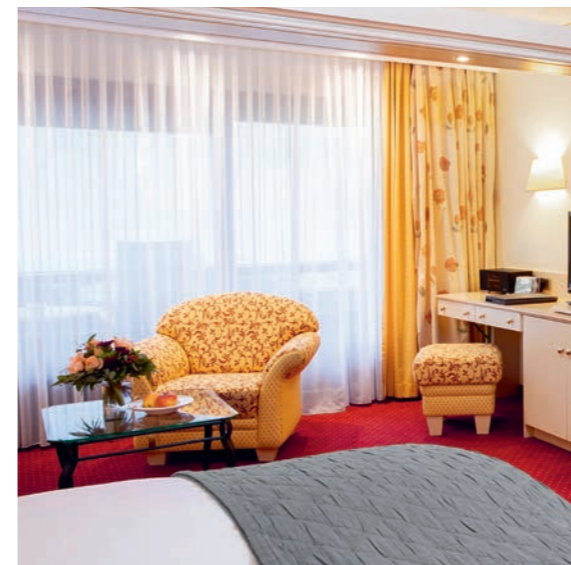
DIE ZIMMER IM HAUSTEIL HIRSCHAUERWALD

WEIHERHALDE

Haus Hirschauerwald (Typ 1), Doppelzimmer

42 bis 48 m²

Geräumige Doppelzimmer in der 1. und 2. Etage, Südwest- oder Ostbalkon, Bad mit Dusche, separates WC, TV, Minibar, Safe.



SONNENKÖPFLE

Haus Hirschauerwald (Typ 4), Doppelzimmer

40 m²

Geräumige Doppelzimmer im Parterre sowie in der 1. und 2. Etage, Nord- oder Ostbalkon, Bad mit Dusche, teilweise separates WC, TV, Minibar, Safe.

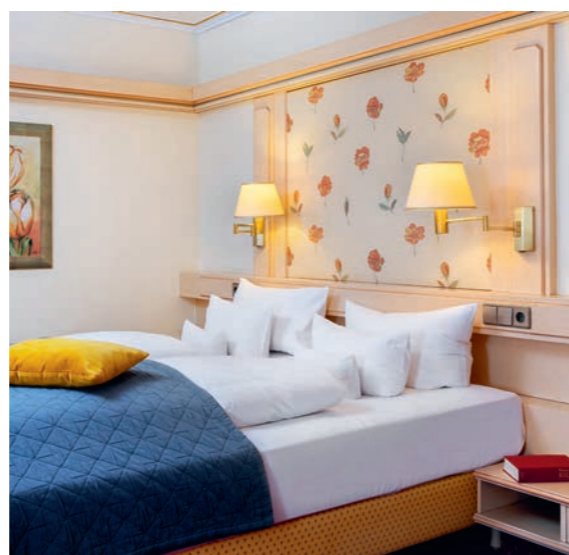


ILGENBACH

Haus Hirschauerwald (Typ 2), Doppelzimmer

40 m²

Geräumige Doppelzimmer in der 1. bis 4. Etage, Südbalkon, Bad mit Dusche, teilweise separates WC, TV, Minibar, Safe.



BÄRENTEICH

Haus Hirschauerwald (Typ 5), Einzelzimmer

30 m²

Geräumige Einzelzimmer mit Grand-Lit (1,40 m) im Parterre sowie in der 1. und 2. Etage, Nordbalkon, Bad mit Dusche und WC, TV, Minibar, Safe.

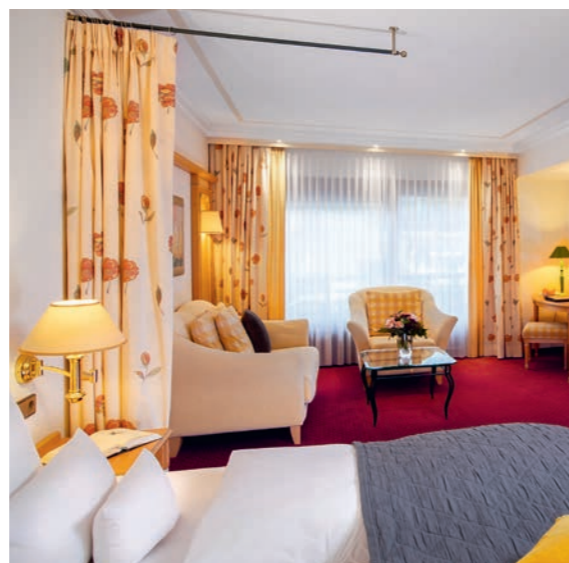
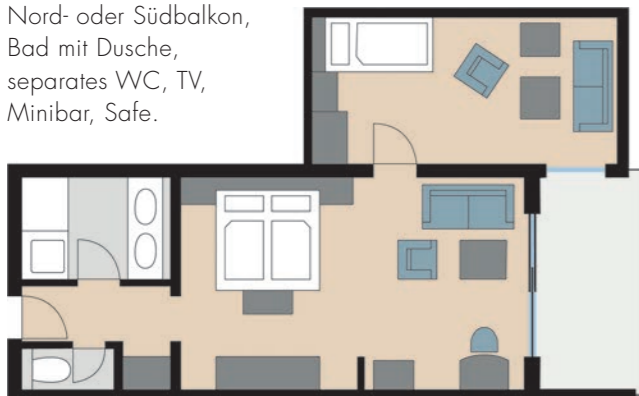


WIEDENBRONNEN

Haus Hirschauerwald (Typ 3), Appartement

60 m²

Großzügige Appartements mit zusätzlichem Schlafzimmer in der 3. und 4. Etage, Nord- oder Südbalkon, Bad mit Dusche, separates WC, TV, Minibar, Safe.



VOGELSKOPF

Haus Hirschauerwald (Typ 6), Einzelzimmer

30 bis 34 m²

Geräumige Einzelzimmer mit Grand-Lit (1,60 m) in der 1. bis 3. Etage, Nord- oder Südbalkon, Bad mit Dusche und WC, TV, Minibar, Safe.



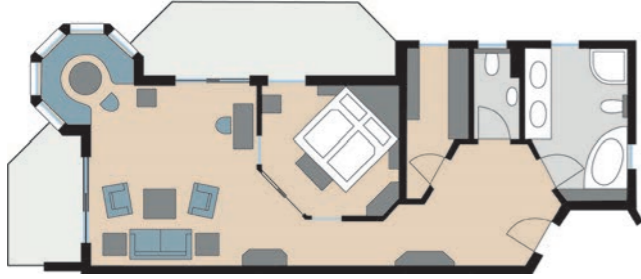
DIE ZIMMER IM HAUSTEIL RÖHRSBÄCHLE

SONNENBLICK

Haus Röhrsbächle (Typ 14), Ecksuite

85 m²

Komfortable Ecksuiten in der 1. und 2. Etage, Süd- und Westbalkon, Bad mit Badewanne, Dusche und Bidet, separates WC, begehrbarer Kleiderschrank, TV, Minibar, Safe.

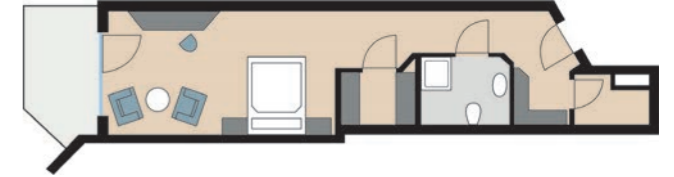


ZUFLUCHT

Haus Röhrsbächle (Typ 17), Einzelzimmer

45 m²

Geräumige Einzelzimmer mit Dachschräge und Grand-Lit (1,60 m) in der 3. Etage, Südbalkon, Bad mit WC und Dusche, begehrbarer Kleiderschrank, TV, Minibar, Safe.

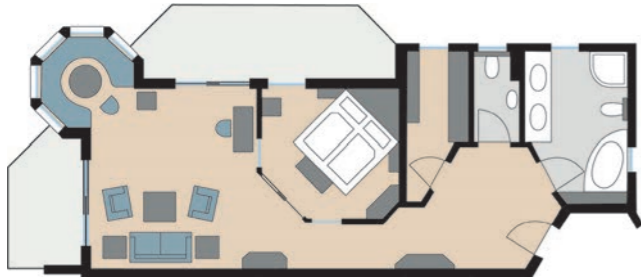


SEEKOPF

Haus Röhrsbächle (Typ 15), Ecksuite

85 m²

Komfortable Ecksuiten in der 1. und 2. Etage, Süd- und Ostbalkon, Bad mit Badewanne, Dusche und Bidet, separates WC, begehrbarer Kleiderschrank, TV, Minibar, Safe.

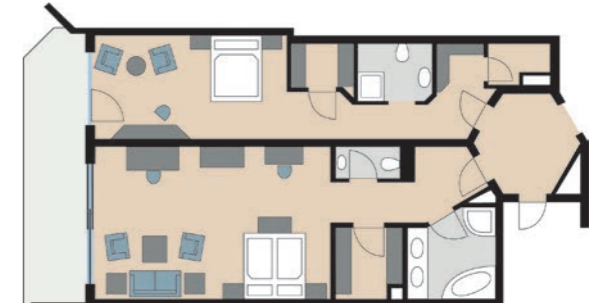


GULDENBURG

Haus Röhrsbächle (Typ 18), Familiensuite

120 m²

Komfortable Familiensuiten aus Typ 16 und 17 in der 3. Etage, Südbalkon, 2 Badezimmer: Typ 16 Bad mit Badewanne, Dusche und Bidet, separates WC, Typ 17 Bad mit WC und Dusche, begehrbarer Kleiderschrank, TV, Minibar, Safe.



SCHLÖSSE

Haus Röhrsbächle (Typ 16), Juniorsuite

65 m²

Komfortable Juniorsuiten in der 1. bis 3. Etage, Südbalkon, Bad mit Badewanne, Dusche und Bidet, separates WC, begehrbarer Kleiderschrank, TV, Minibar, Safe.





BESTPREISGARANTIE: Wir garantieren Ihnen, dass Sie bei direkter Buchung über unsere Website oder unser Reservierungsteam immer den besten verfügbaren Preis erhalten. Sollten Sie ein günstigeres Angebot finden, kontaktieren Sie uns gerne persönlich.



LONGSTAY-RABATT: Je länger Sie bei uns bleiben, desto günstiger wird Ihr Übernachtungspreis. Je nach Dauer des Aufenthalts variiert die Rate und ermöglicht es Ihnen, bei längeren Aufenthalten zu sparen.



WEEKDAY-RABATT: Wenn Sie unter der Woche einen Aufenthalt bei uns planen, bieten wir Ihnen einen reduzierten Preis an. Dadurch haben Sie die Möglichkeit, günstiger bei uns zu übernachten als an Wochenenden oder zu besonderen Anlässen.



FRÜHBUCHER-RABATT: Buchen Sie mindestens 12 Wochen im Voraus und genießen Sie dadurch einen Preisvorteil. Geben Sie bei Ihrer Buchung über unsere Webseite den Bonus-Code „Frühbucher“ ein und profitieren Sie von unserem Frühbucher-Rabatt.



RABATT INNERHALB GANZJÄHRIGER ANGEBOTE: Wir bieten Ihnen ganzjährig verschiedene Angebote, bei denen Sie sparen können. Innerhalb dieser Angebote haben wir Ihnen bereits Ihren Rabatt abgezogen.



RABATT FÜR NEWSLETTER-ABONNENTEN: Über unseren Newsletter teilen wir regelmäßig Rabatte und saisonale Angebote, durch die Sie sparen können.



FREUNDE WERBEN FREUNDE: Erzählen Sie Ihren Freunden, Ihrer Familie und Ihren Bekannten von uns und erhalten Sie nach dem Aufenthalt eines neuen Gastes, der über Ihre Empfehlung direkt bei uns gebucht hat, einen Rabatt auf Ihre nächste Buchung. Weitere Informationen hierzu finden Sie auf unserer Homepage.



1 Haus Röhrsbächle 2 Haus Hirschauerwald 3 Haus Buhlbachsau 4 Stammhaus 5 Chalets 6 Fitnesspavillon 7 Außensaunen, Dampfbad und Naturbadesee 8 Fahrradhaus 9 Rezeption und Restaurantstuben 10 Wellnessbereich Wolke 7



1 Süßwasserpool 2 Wasserbetten 3 Hot Whirlpool 4 Meerwasserpool 5 Bistro 6 Empfang Wolke 7 7 Aromadampfbad 8 Sologrotte 9 Kräuterbad 10 Schwitzstüble 11 Amethystengrotte 12 Laconium 13 Kosmetik & Massagen 14 SPA-Suite 15-18 Ruhezone 19 Blaue Salzlounge 20 Floating Pool 21 Wasserfall 22 Kaminsaua 23 Erdsaua 24 Hot Whirlpool 25 Naturbadesee 26 Finnische Sauna 27 Dampfbad (beide voraussichtlich Frühsommer 2025)

FREUEN SIE SICH AUF **IHRE INKLUSIVLEISTUNGEN**

- Begrüßungsgetränk
- Reichhaltiges Frühstückbuffet mit Live-Cooking-Station
- Frühaufsteher-Kaffee oder -Tee im Bistro des Wellnessbereichs
- Nutzung unseres Wellness- und SPA-Paradieses Wolke 7 mit Süßwasserpool, Meerwasser-Innen- und Außenpool, Naturbadesee, 3 Dampfsaunen, 5 Trockensaunen und 2 Whirlpools
- Flauschiger Bademantel, Badeslipper und SPA-Tasche
- Kissenmenü für Ihren Schlafkomfort
- Hochwertige Matratzen von Treca und Traumwelt
- Turn-Down-Service mit Betthupferl
- Kostenloser Verleih von Wanderrucksäcken und Wanderstöcken
- Attraktives Aktivprogramm: geführte Wanderungen, Sport- und Entspannungskurse wie z. B. Aqua-Gym, Yoga, Autogenes Training, Faszientraining u. v. m.
- Lichtdurchfluteter Fitness-Pavillon mit Technogym-Geräten

AKTIV IM ENGEL OBERTAL

Sie möchten Ihren Urlaub dazu nutzen, gezielt etwas für Körper, Geist und Seele zu tun? Dann ist das Angebot im Engel Obertal genau das Richtige für Sie. Unsere erfahrenen Fitnesstrainerinnen und Entspannungsexperten beraten Sie gerne und begleiten Sie mit einem vielfältigen Angebot für Ihre perfekte Auszeit.

AQUA GYM

Aqua Gym ist ein gelenkschonendes und effektives Ganzkörpertraining im Wasser, das sowohl Kraft, Ausdauer als auch Beweglichkeit fördert. Durch den natürlichen Widerstand des Wassers werden die Übungen intensiver, gleichzeitig aber besonders sanft für Gelenke, Sehnen und Muskulatur. Ideal, um fit zu werden und dabei Spaß zu haben!

WANDERUNGEN

Entdecken Sie die Schönheit des Schwarzwaldes – auf gemütlichen Spaziergängen oder anspruchsvollen Touren mit Wanderführer Willi Seid, einem echten Kenner der Region. Durch seine Ortsverbundenheit und sein reiches Wissen macht er jede Wanderung zu einem unvergesslichen Erlebnis.

Freuen Sie sich auf die Landesgartenschau Freudenstadt/Baiersbronn 2025, die mit einzigartigen Naturschönheiten und beeindruckenden Landschaftsgestaltungen begeistert. Zudem führen unsere Touren durch den Nationalpark Nordschwarzwald, der mit seinen ursprünglichen Wäldern, klaren Bächen und malerischen Wegen fasziniert.

YOGA

Yoga ist eine jahrtausendealte Praxis, die Körper und Geist in Einklang bringt. Durch achtsame Bewegungen, Atemtechniken und Meditation stärkt Yoga nicht nur die Muskulatur und fördert die Flexibilität, sondern sorgt auch für innere Ruhe, Konzentration, Ausgeglichenheit und Gelassenheit.

Ob Anfänger oder geübter Yogi – Yoga bietet für jedes Niveau passende Übungen. Lassen Sie sich von der Vielfalt der Yoga-Stile inspirieren und finden Sie Ihre persönliche Auszeit vom Alltag. Ein perfektes Training für mehr Wohlbefinden und neue Energie!

PILATES

Pilates ist ein ganzheitliches Trainingskonzept, das darauf abzielt, die Muskulatur zu stärken, die Körperhaltung zu verbessern und die Beweglichkeit zu fördern. Im Mittelpunkt steht das sogenannte Powerhouse – die tief liegende Rumpfmuskulatur, die für Stabilität und eine gesunde Haltung sorgt.

Durch präzise, fließende Bewegungen in Verbindung mit einer bewussten Atmung werden Muskeln gekräftigt und gleichzeitig gedehnt. Pilates ist besonders gelenkschonend und eignet sich für alle Fitnesslevels – von Einsteigern bis zu Fortgeschrittenen.

Dieses sanfte, aber effektive Training schenkt Ihnen ein besseres Körperbewusstsein, fördert die Entspannung und hilft, Verspannungen zu lösen.

Unsere Wolke 7 bekommt Zuwachs im Außenbereich: Eine Finnische Außensauna mit Temperaturen zwischen 90 und 110° bietet auf einer Fläche von 28 m² allerhöchsten Komfort und einen Ausblick auf unseren Naturbadesee. Daneben entsteht ein Glaskubus, der das neue 11 m² große Dampfbad mit Tageslicht ausstattet. Zwischen den beiden Gebäuden erwartet Sie ein textilfreier, etwas blickgeschützter Liegebereich, der die bereits vorhandenen Liegeflächen perfekt ergänzt. Die Fertigstellung ist für den Frühsommer 2025 geplant.



ACHTSAMKEITSPRAXIS

Die Achtsamkeitspraxis verbindet verschiedene Techniken, die Körper, Geist und Seele in Einklang bringen. Mit Angeboten wie Klangmeditation, Qi Gong, TaiJi und Autogenem Training schaffen Sie Raum für Entspannung, stärken Ihre innere Balance und steigern Ihr Wohlbefinden.

Klangmeditation: Lassen Sie sich von sanften Klängen in einen Zustand tiefer Entspannung führen. Die harmonischen Vibrationen fördern Regeneration und innere Ruhe.

Qi Gong & TaiJi: Sanfte, fließende Bewegungen in Verbindung mit bewusster Atmung stärken die Lebensenergie (Qi), verbessern die Beweglichkeit und fördern die innere Gelassenheit.

Autogenes Training: Eine bewährte Methode, um durch Autosuggestion Stress abzubauen und mehr Gelassenheit in den Alltag zu bringen. Entdecken Sie, wie achtsames Üben Sie dabei unterstützt, den Moment bewusst zu erleben, Stress abzubauen und neue Kraft zu tanken. Ihre Zeit für mehr Klarheit, Harmonie und Lebensenergie!



WISSENSWERTES

Unser Hotel verfügt über rund 190 Betten. Das Wellnessparadies Wolke 7 mit mehreren Relax- und Ruhezeiten bietet Ihnen eine großzügige Vielfalt an Wellness- und Badevergnügen: Neben Saunen und Dampfbädern, dem Hallenbad mit Gegenstromanlage und dem Innen- und Außen-Meerwasser-Schwimmbekken stehen Ihnen der Naturbadesee, zwei Whirlpools im Innen- und Außenbereich, der Floating Pool mit hochprozentiger Sole und unser Fitness-Pavillon kostenfrei zur Verfügung.

Allgemeines

Unser Haus ist an 365 Tagen im Jahr für Sie geöffnet – darum kann es vorkommen, dass während Ihres Aufenthaltes Renovierungs- und Verschönerungsarbeiten durchgeführt werden. Wir entwickeln uns weiter, um für Sie, unsere Gäste, attraktiv zu bleiben. Bitte seien Sie versichert, dass wir alles dafür tun, Ihnen trotzdem ein Höchstmaß an Ruhe und Komfort zu garantieren. Herzlichen Dank für Ihr Verständnis!

Alle unsere Zimmer sind Nichtraucherzimmer. Im Falle der Nichtbeachtung sind wir leider gezwungen, für den Reinigungsaufwand 300 Euro in Rechnung zu stellen.

Alle genannten Preise verstehen sich inklusive der gesetzlichen Mehrwertsteuer. Irrtümer und Änderungen vorbehalten.

Anreise / Abreise

Am Anreisetag steht Ihnen Ihr Zimmer spätestens ab 15 Uhr zur Verfügung.

Wir bitten Sie, am Abreisetag das Zimmer bis 11 Uhr freizugeben, damit wir dieses den neu anreisenden Gästen ab spätestens 15 Uhr anbieten können. Ihr Urlaubstag im Engel endet mit dem Frühstücksbuffet.

An unsere Hundefreunde

Hunde können nach vorheriger Vereinbarung in verschiedenen Zimmern und in den Chalets 1 und 2 im eigenen Hundekorb aufgenommen werden. Unsere Rezeption berät Sie hier gerne. Für den erhöhten Reinigungsaufwand berechnen wir 20 Euro pro Hund/Tag (ohne Verpflegung). Hunde haben in den Restaurants und auf der Gartenterrasse sowie in der Wolke 7 keinen Zutritt.

Bezahlung der Rechnung

Wir akzeptieren EC-Card, Master- und Visacard und Bezahlung in Bar.

Kurabgabe

Mit der Kurkarte können Sie Busse und S-Bahnen des ÖPNV im gesamten Schwarzwald kostenfrei nutzen. Die Kurabgabe ist nicht im Zimmerpreis enthalten und wird separat ausgewiesen.

Kurzurlaub

Buchungen für Kurzaufenthalte am Wochenende (1 Nacht) können frühestens 4 Wochen vor Anreise angenommen werden.

Programm und Ausflüge

Wir bieten Ihnen täglich (außer sonntags) ein abwechslungsreiches Aktivprogramm. Geführte Wanderungen sowie Yoga, Aqua Gym, Pilates runden das Angebot ab. Ein Sand-Tennisplatz ist von Mai bis September über die Rezeption buchbar.

Eine Tennishalle befindet sich in Baiersbronn (8 km). Hoteleigene Fahrräder stellen wir Ihnen gratis zur Verfügung. E-Mountainbikes können gegen eine Gebühr ausgeliehen werden.

Restaurant

Unser reichhaltiges Frühstücksbuffet können Sie von 8 bis 11 Uhr genießen. Mit jeder Zimmerreservierung wird automatisch ein Tisch für das Abendessen reserviert – hier erwartet Sie unser Genießer-Abendmenü oder Sie speisen à la carte.

Saunabereich

Unser gesamter Saunabereich ist eine textiltfreie Flüsterzone für Erwachsene. Daher haben ausschließlich Gäste ab 16 Jahren Zutritt. Der Saunabereich ist täglich von 10 bis 19 Uhr geöffnet (montags von 11 bis 19 Uhr).

Serviceleistungen

Mehrere Abende in der Woche erwartet Sie Live-Musik in unserer Hotelbar. Der WLAN-Zugang ist für Sie kostenfrei. Sportübertragungen von SKY empfangen Sie bequem und kostenfrei auf Ihrem Zimmer. Bademäntel und Badeschuhe liegen auf Ihrem Zimmer bereit. Unsere hauseigene Wäscherei übernimmt gerne die Pflege Ihrer Privatwäsche (gegen eine Gebühr).

Stornierungsbedingungen

Nach erfolgter Bestätigung der Zimmerreservierung halten wir wie vereinbart ein Zimmer für Sie bereit. Änderungen oder Stornierungen bringen Ausfälle mit sich, die wir nicht alleine tragen können. Wir erlauben uns daher, bei einer Absage innerhalb von 13 bis 0 Tagen vor Anreise 80 % der vereinbarten Leistungen zu berechnen, sollte das Zimmer nicht anderweitig vergeben werden können. Dies gilt auch bei verspäteter Anreise bzw. vorzeitiger Abreise. Um Ihnen unangenehme Stornierungskosten zu ersparen, empfehlen wir Ihnen den Abschluss einer Stornierungsversicherung.

Zimmerkategorien und Preise

Die aktuellen Zimmerpreise finden Sie auf unserer Homepage – oder Sie kontaktieren uns telefonisch oder per E-Mail. Unsere Engel helfen Ihnen gerne weiter. Reservierungen können nur für einen bestimmten Zimmertyp, nicht aber für eine bestimmte Zimmernummer vorgenommen werden. Preisunterschiede in den einzelnen Zimmertypen entstehen durch Größe, Ausstattung und Lage der Zimmer. Alle anderen Leistungen sind gleich. Zusatzbett im Einzel- oder Doppelzimmer bei 1 bzw. 2 Vollzahlern: für Kinder bis 6 Jahre kostenfrei, für Kinder von 7 bis 15 Jahre 50 Euro pro Tag, für Jugendliche ab 16 Jahre und für Erwachsene kostet das Zustellbett mit Frühstücksbuffet 95 Euro pro Tag.

Wir behalten uns, falls notwendig, angemessene Änderungen vor. Vielen Dank für Ihr Verständnis.

DEN ENGEL-
NEWSLETTER JETZT
HIER BESTELLEN



Bis bald – im Schwarzwald!



Hotel Engel Obertal

FÄHRHAUS
COLLECTION

Hotel Engel Obertal
Wellness & Genussresort

Rechtmurgstraße 28 · 72270 Baiersbronn · Telefon +49 (0) 7449 850 · Fax +49 (0) 7449 852 00
himmlisch@engel-obertal.de · www.engel-obertal.de